



Matemática Fácil

Lista de Exercícios - Aula 12

Os Sinais de Uma Função

De Primeiro Grau

- 1) Calcule o zero da função $f(x) = (2x - 5)/3$
- 2) Calcule o zero da função $f(x) = -3x + 6$
- 3) Encontre os pontos A e B da função $f(x) = 2x - 32$ para traçar o esboço do gráfico.
- 4) Estude o sinal da função real $f(x) = 2x - 5$
- 5) Estude o sinal da função real $f(x) = 3 - (1/6)x$

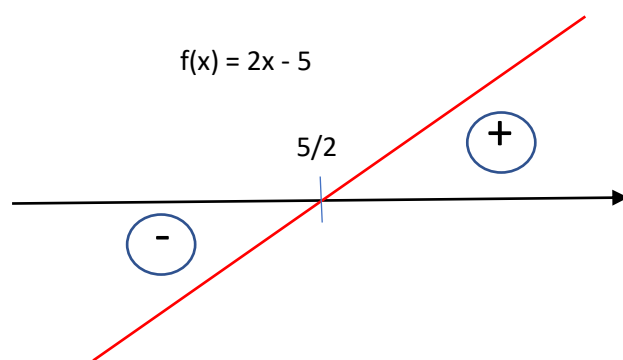
Gabarito:

1) $x = 5/2$

2) $x = 2$

3) A(16,0) e B(0,-32)

4)



5)

